

Ludibio, c'est 12 ans d'expérience
et plus de 10000 élèves
tous les ans qui participent à nos projets.

ENCADREMENT

Professeurs Agrégés de SVT, Mathématiques et Sciences Physiques



HÉBERGEMENT

Le Manoir d'Argueil est un ancien manoir restauré se trouvant dans un parc de 10 Ha clos. Les chambres, de 2 à 4 lits, disposent toutes de sanitaires et salle de bain. La restauration se fait sur place. 4 salles de classes mises à notre disposition ainsi qu'une salle d'étude et une salle de repos. WIFI sur place en libre accès avec votre ordinateur personnel.



INSCRIPTION

- Uniquement par mail à contact@ludibio.com en précisant votre nom, coordonnées postales et téléphonique. Les inscriptions sont limitées, prises dans l'ordre d'arrivée des mails.
- A réception de votre mail nous vous faisons parvenir une fiche d'inscription. Cette fiche est à nous retourner accompagnée d'un chèque de 80€, à l'ordre de Ludibio, règlement du solde avant le séjour.

Renseignements : contact@ludibio.com ou 02 32 27 06 59

PRÉPARATION DU STAGE

Une fiche d'évaluation individuelle vous est envoyée lors de votre inscription. Elle nous permet de connaître votre niveau et vos difficultés dans les 3 disciplines afin d'adapter notre enseignement.

Renseignements & réservations



14, route de Chauvincourt - 27150 Gamaches en Vexin

Tél. : 02 32 27 06 59

Internet : www.ludibio.com

Mail : contact@ludibio.com

Association Loi 1901 agréée tourisme - Assurance Maif - Garantie Financière SOGAMA
Inscrite en préfecture de l'Eure sous le n° 0271003837



→ Stage de révision
et préparation au BAC S
23, 24 et 25 mai 2015
au Manoir d'Argueil (76)

Stage
intégralement
remboursé en cas
d'échec au BAC*



www.ludibio.com

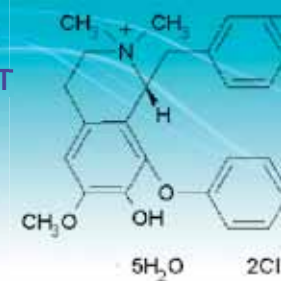


Stage de révision et préparation au BAC S

23, 24 et 25 mai 2015

$$(\sqrt{u})' = \frac{u'}{2\sqrt{u}}$$

Ouvert aux TS, spécialité Maths, Sciences physiques et SVT
Lieu: Manoir d'Argueil, route des vallons, 76780 Argueil



Stage intégralement remboursé en cas d'échec au BAC*

PROGRAMME DU STAGE

• Samedi 23 mai

Arrivée à partir de 8h30.

Pot d'accueil et présentation des lieux, du contenu du stage, des objectifs et de l'équipe enseignante, installation dans les chambres du Manoir.

Groupes de 10 à 15 élèves répartis en Maths, Sciences Physiques et SVT dans des salles de classes équipées.

10h/12h15 Révision des cours en obligatoire et spécialité

12h30 Déjeuner

14h/16h15 Révision des cours en obligatoire et spécialité

16h30 Gouter

16h45/19h Révision des cours en obligatoire et spécialité

19h Temps libre et dîner à 19h30

21h Séances de questions par groupe de 4 à 5 élèves / enseignant sur des thèmes pour lesquels les élèves s'inscrivent. Exercices de type bac en salle d'étude.



• Dimanche 24 mai

9h/12h Exercices type Bac par groupes de 10 à 15 élèves dans les 3 matières, en obligatoire et spécialité

12h30 Déjeuner

14h/16h Exercices type Bac par groupes de 10 à 15 élèves dans les 3 matières, en obligatoire et spécialité

16h45/19h Révision des cours en obligatoire et spécialité

19h Temps libre et dîner à 19h30

21h Conférence avec des enseignants-chercheurs sur des thèmes du programme de terminale et/ou temps libre, soirée animée, détente

Possibilité d'arriver le vendredi soir

• Lundi 25 mai

9h/12h

Exercices type Bac par groupes de 10 à 15 élèves dans les 3 matières, en obligatoire et spécialité

12h30 Déjeuner

14h/16h

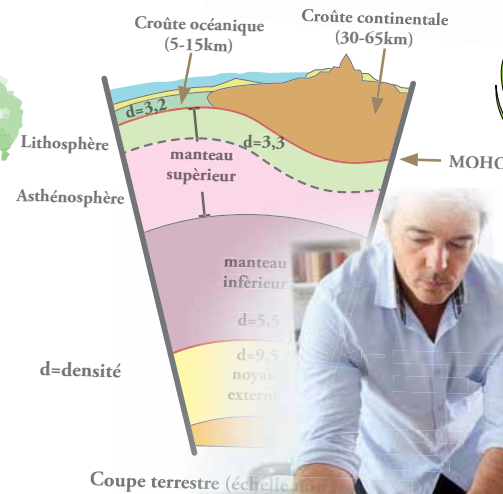
Exercices type Bac par groupes de 10 à 15 élèves dans les 3 matières, en obligatoire et spécialité

16h Gouter

16h30/18h

Bilan du stage, questions diverses aux enseignants, méthodes de travail et de révision, organisation des épreuves.

$$\int_a^b (\alpha f(t) + \beta g(t)) dt = \alpha \int_a^b f(t) dt + \beta \int_a^b g(t) dt$$



Coupe terrestre (échelle)

TARIF DU STAGE
256 €

Ce tarif comprend l'encadrement de l'ensemble des cours, l'hébergement en pension complète du pot d'accueil du samedi au gouter du lundi, les documents distribués sur place.

*Stage remboursé intégralement si échec au BAC avec moins de 8 de moyenne dans les 3 matières scientifiques (conditions sur fiche d'inscription)

